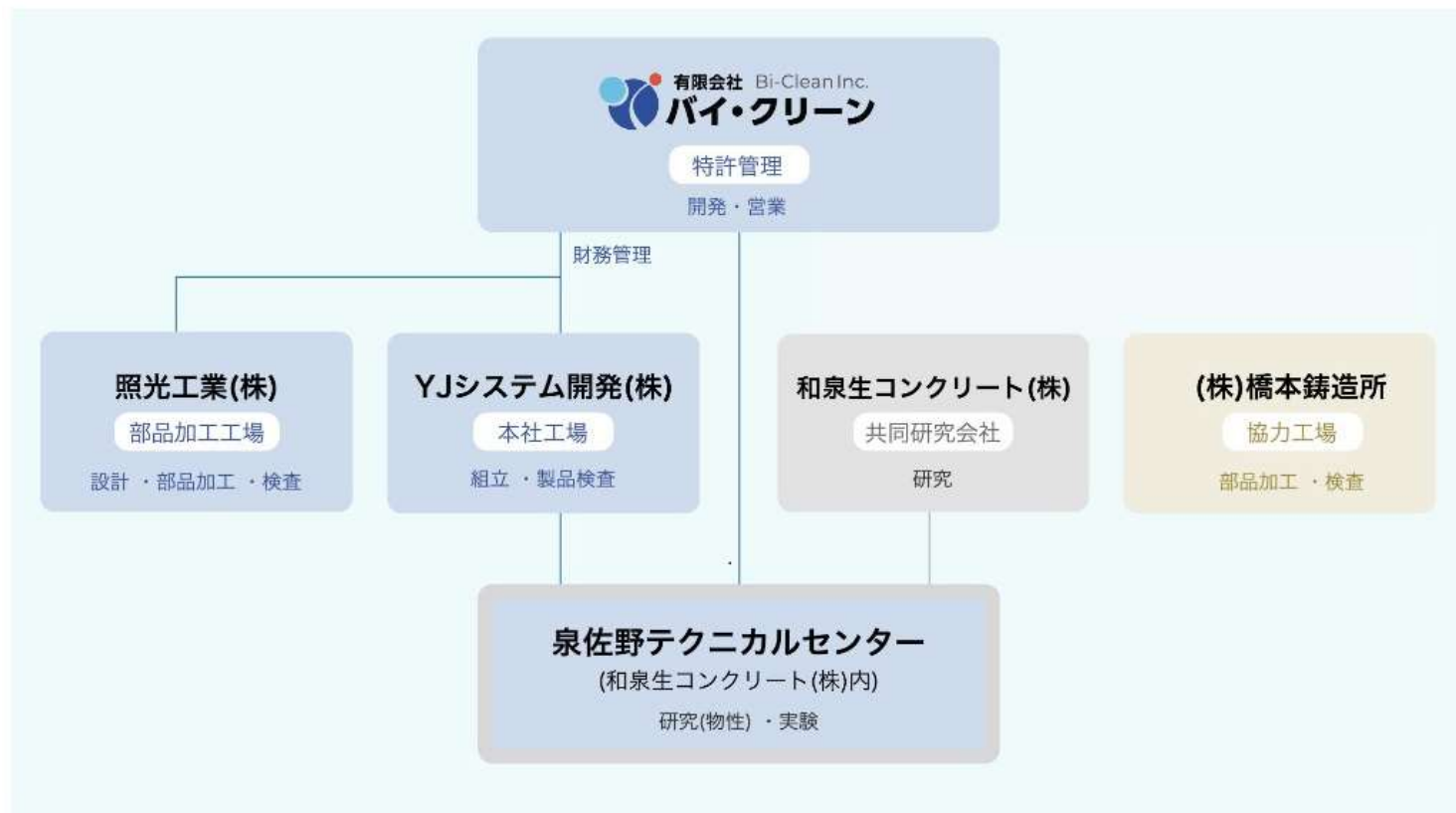




ホーム > 会社概要

組織図



会社概要

会社名	有限会社 パイ・クリーン
代表者	代表取締役 山本 孝
所在地	〒562-0004 大阪府箕面市牧落5-8-2-407
E-mail	info@bi-clean.com
資本金	300万円
設立	平成6年1月
取引銀行	三井住友銀行、池田泉州銀行



本社工場（組立・検査）

会社名	YJシステム開発株式会社
代表者	代表取締役会長 山本 孝 代表取締役社長 川崎 寛之
所在地	〒561-0858 大阪府豊中市服部西町5-16-5
資本金	300万円
設立	令和元年9月



部品加工工場

会社名	照光工業株式会社
代表者	代表取締役 名倉 章洋
所在地	〒561-0805 大阪府豊中市原田南1-19-23
資本金	500万円
設立	平成25年9月



研究所

研究所	泉佐野テクニカルセンター
所在地	〒598-0048 泉佐野市りんくう往来北1番15 和泉生コンクリート株式会社内
	和泉生コンクリート(株) 代表取締役 雪本 清人 〒598-0048 泉佐野市りんくう往来北1番15
	有限会社 バイ・クリーン 代表取締役 山本 孝 〒562-0004 大阪府箕面市牧落 5-8-2-407



協力工場

会社名	株式会社 橋本铸造所
代表者	代表取締役 橋本 努
所在地	〒532-0021 大阪市淀川区田川北3-4-47



共同研究会社

共同研究会社 和泉生コンクリート 株式会社

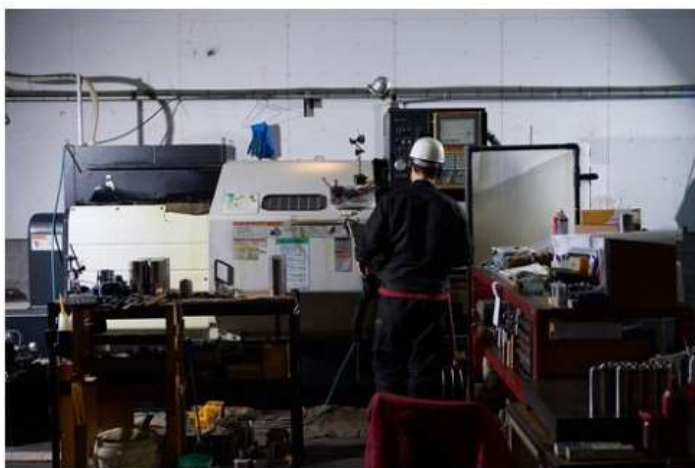
所在地 〒598-0048 泉佐野市りんくう往来北1番15

代表者 代表取締役 雪本 清人

URL <http://www.izumi-concrete.com>



使用機器・装置



NC旋盤



汎用旋盤



NC旋盤



マシニングセンター

YJノズルの製品検査の状況



●測定装置



当社は、真空ゲージ及び空気流量の測定装置を使用し、出荷前にYJノズルを全数検査しています。